



IPS

NeuroTherapy



Estimulación y rehabilitación infantil

Nuestros Servicios

¿Quiénes Somos?

Somos un centro especializado en neurodesarrollo acreditado como IPS en Colombia, con sede en Bogotá. Trabajamos en estrecha colaboración con familias e instituciones educativas para ofrecer intervenciones integrales y personalizadas.

Nuestro equipo de profesionales altamente calificados está aquí para guiar a cada niño, joven y adulto en su proceso de desarrollo. En IPS Neuro Therapy, valoramos cada avance y nos enorgullece ser parte de la evolución de nuestros pacientes.



Misión, Visión y Política de Calidad



Misión

En IPS Neuro Therapy, ofrecemos servicios completos de estimulación y rehabilitación del neurodesarrollo para todas las edades. Con un equipo multidisciplinario, brindamos apoyo humano y comprometido, priorizando el bienestar de nuestros pacientes y acompañándolos hacia una vida plena.



Visión

En IPS Neuro Therapy, aspiramos a ser líderes nacionales en la estimulación y rehabilitación del neurodesarrollo en todas las edades, así como en la promoción y diagnóstico en áreas clave como Neuropsicología, Psicología infantil y Clínica, Fonoaudiología y Terapia Ocupacional, manteniendo un enfoque centrado en el bienestar humano.



Política de Calidad

IPS Neuro Therapy se compromete con la excelencia en servicios integrales, enfocados en promoción, prevención, diagnóstico y rehabilitación. Respaldados por personal competente, tecnología apropiada y cumplimiento legal, priorizamos la satisfacción del paciente y la mejora continua, guiados por un enfoque humano.



Política de Seguridad del Paciente

IPS Neuro Therpy garantiza a los usuarios, familias, clientes internos y medio ambiente, la seguridad, protección y cuidado durante el tiempo que permanecen en la IPS, con intervención del riesgo inherente a la atención de servicios de salud, teniendo como pilar fundamental el compromiso, del talento humano de toda la Institución, consciente que debe prevenir la ocurrencia de situaciones que afecten la seguridad del paciente, soportados en un sistema de gestión de calidad, que promueve una cultura de seguridad justa, educativa, no punitiva y de notificación confidencial.



Política de Responsabilidad Social

En IPS Neuro Therapy, entendemos que la responsabilidad social corporativa va más allá de nuestras prácticas clínicas. Nos esforzamos por integrar prácticas sostenibles y éticas en todas nuestras operaciones, colaborando estrechamente con las familias, las escuelas y otras instituciones para promover un impacto positivo en el desarrollo integral de los niños y adolescentes con alteraciones del neurodesarrollo, así como en la sociedad en su conjunto.



Derechos del Paciente



Derecho a elegir libremente al profesionales de la salud, como también a las instituciones de salud que le presten la atención requerida, dentro de los recursos disponibles del país.



Derecho a disfrutar de una comunicación clara con el profesional apropiado a sus condiciones psicológicas y culturales, que le permita obtener toda información necesaria respecto a la enfermedad que padece.



Derecho a recibir un trato digno respetando sus creencias y costumbres.



Derecho a que todos los informes de la historia clínica sean tratados de manera confidencial y secreta y a que, sólo con su autorización puedan ser conocidos

Derechos del Paciente



Derecho a que se le preste durante todo el proceso de la enfermedad, la mejor asistencia médica disponible, pero respetando los deseos del paciente en el caso de enfermedad irreversible.



Derecho a disfrutar de una comunicación clara con el profesional apropiado a sus condiciones psicológicas y culturales, que le permita obtener toda información necesaria respecto a la enfermedad que padece.



Derecho a revisar y recibir explicaciones acerca de los costos por los servicios obtenidos, tanto por parte de los profesionales de la salud como por las instituciones sanitarias.



Derecho a recibir o rehusar apoyo espiritual o moral cualquiera que sea el culto religioso que profesa

Deberes del Paciente



Tratar con respeto y dignidad a las personas que lo atienden, a los otros pacientes y a sus familiares.



Dar a conocer las circunstancias administrativas relativas a la seguridad social y todas las necesarias para que la institución pueda brindarle el cuidado idóneo, siendo responsable de los pagos no cubiertos por el sistema de salud.



Informar clara y verazmente las circunstancias relacionadas con su estado de salud y los hechos o situaciones causantes de su deterioro



Cuidar y hacer uso racional de los recursos, instalaciones, dotación y servicios de la institución.

Deberes del Paciente



Informar oportunamente los hechos que considere riesgos para su salud y bienestar que perciba durante su permanencia en esta Institución.



Designar a una tercera persona para proporcionar por usted el consentimiento informado cuando las condiciones lo ameriten



Expresar por escrito su voluntad de no aceptar algún tratamiento o procedimientos.



Colaborar con el cumplimiento de normas, reglamentos, criterios de ingreso y egreso e instrucciones de la Institución y del equipo tratante.

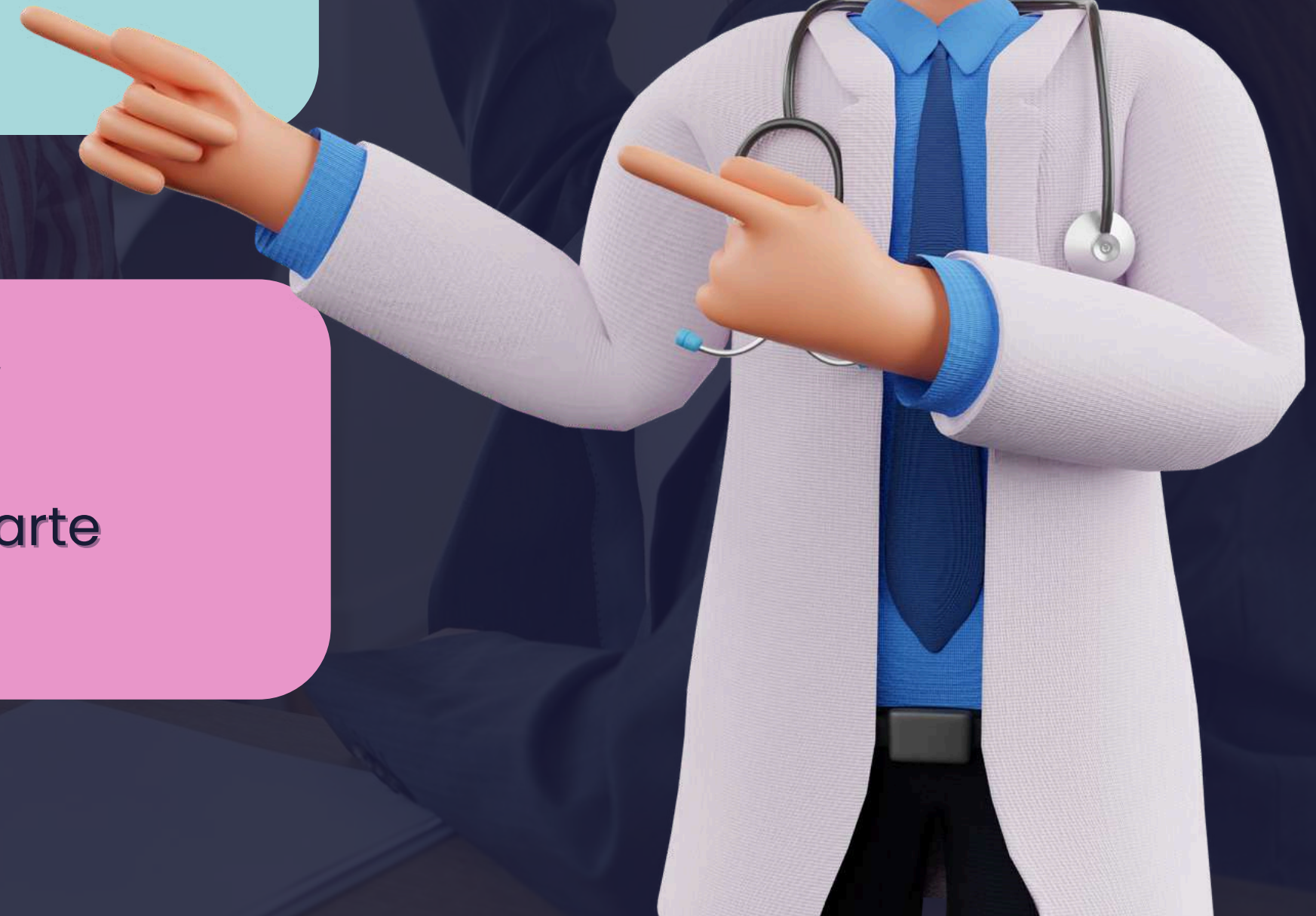
Deberes del Paciente



Canalizar por el conducto regular sus quejas o sugerencias.



Participar activamente en el tratamiento y cuidados previstos por el equipo de salud procurando que usted y su familia, sean parte activa del proceso de recuperación.



Metodología



1

Evaluación Integral

Comenzamos cada proceso con una evaluación completa de las habilidades físicas, cognitivas, emocionales y sociales de cada paciente. Esto nos permite entender sus necesidades.

2

Reversibility

En colaboración con el paciente y de ser necesario con familia o cuidadores, establecemos metas procedimentales claras y alcanzables.

3

Diseño de Intervenciones Personalizadas

Diseñamos intervenciones terapéuticas adaptadas a las necesidades de cada paciente. Estas pueden incluir habilidades motoras, adaptaciones ambientales, entre otros.

4

Implementación del Tratamiento

Durante la implementación, utilizamos una variedad de actividades y técnicas para mejorar las habilidades funcionales y promover la independencia en la vida cotidiana.

5

Seguimiento y Evaluación Continua

Realizamos un seguimiento regular del progreso del paciente y ajustamos los objetivos terapéuticos según sea necesario. Con el fin de garantizar que el paciente esté logrando avances significativos hacia una mayor independencia y funcionalidad.

Servicios



PSICOLOGÍA INFANTIL



FONOAUDIOLOGÍA



TERAPIA OCUPACIONAL



NEUROPSICOLOGÍA



PSICOLOGÍA CLÍNICA



PSICOPEDAGOGÍA



Psicología Infantil

Centrados en entender y respaldar el desarrollo psicológico de niños desde el nacimiento hasta la adolescencia, nuestro equipo especializado está comprometido con la identificación y abordaje de las dificultades o irregularidades en su evolución psicológica. Nos dedicamos a proporcionar herramientas y orientación precisa para ayudarles a superar obstáculos y crecer de manera saludable.



Modalidades disponibles



Consultorio



Virtual



A domicilio

Fonoaudiología

Enfocados en estimular y mejorar la capacidad comunicativa y lingüística de nuestros pacientes, utilizamos técnicas terapéuticas adaptadas a todo tipo de necesidades individuales.

Trabajamos estrechamente con las familias para desarrollar planes de tratamiento personalizados que fomenten un desarrollo lingüístico saludable y una comunicación efectiva en diversos contextos.



Modalidades disponibles



Consultorio



Virtual



A domicilio

Terapia Ocupacional

Está para niños que experimentan dificultades en actividades cotidianas. Estas dificultades pueden manifestarse como retrasos en el desarrollo, problemas de integración motora y sensorial, dificultades de coordinación o de planificación que afectan su funcionamiento diario. Nuestro enfoque se centra en abordar estas áreas para mejorar su desempeño ocupacional y promover su desarrollo integral.

Modalidades disponibles



Consultorio



Virtual



A domicilio



Neuropsicología

Desde la neuropsicología, estudiamos las relaciones entre el cerebro, la conducta y la cognición en el contexto de desarrollo y factores externos. Comenzamos con una evaluación exhaustiva de las funciones psicológicas superiores, el estado afectivo y comportamental del paciente con el fin de comprender la dimensión del problema y sus implicaciones..

Modalidades disponibles



Consultorio



Virtual



A domicilio

Psicología Clínica

Nuestros psicólogos estudian minuciosamente cada caso e historia clínica con el objetivo de identificar acciones que promuevan el bienestar de las personas que enfrentan dificultades en su vida. A través de este análisis, proporcionamos herramientas para la superación obstáculos y, de ser necesario, orientamos al individuo para que aprenda a convivir en determinadas situaciones.

Modalidades disponibles



Consultorio



Virtual



A domicilio



Psicopedagogía

Nuestro servicio de Psicopedagogía se enfoca en abordar dificultades de aprendizaje en niños y niñas. Ofrecemos una intervención terapéutica dirigida a mejorar las habilidades del paciente en procesos relacionados con la memoria, la atención, la motricidad, la lectura y la escritura, con el objetivo de promover un desarrollo académico exitoso.

Modalidades disponibles



Consultorio



Virtual



A domicilio



IPS

NeuroTherapy



Estimulación y rehabilitación infantil

CONTÁCTANOS

 bogota@neurotherapy.com.co

 (601) 308 78 95 - 324 387 57 14

 [Sede en Bogotá, La Castellana](#)



CLIC EN ÍCONOS